



TRIANGLE  
MANUFACTURE ELECTROACOUSTIQUE

## NOUVELLE GAMME BOREA

LA HAUTE FIDÉLITÉ POUR TOUS





## LE NOUVEAU STANDARD DE QUALITÉ ET DE PERFORMANCES ACOUSTIQUES POUR LES BUDGETS COMPACTS

TRIANGLE, le spécialiste Français de l'enceinte acoustique annonce l'arrivée en septembre 2019 de sa nouvelle série d'enceintes haute-fidélité : La gamme Borea.

Enceinte abordable et sans compromis, elle concentre tout le **savoir-faire** de la manufacture pour offrir des enceintes audiophiles de grande qualité, pour un budget compact allant de 299€ à 1099€ la paire.



## UNE PERSONNALITÉ ROMANTIQUE

Fidèle à la philosophie TRIANGLE, les enceintes Borea revendiquent une personnalité romantique. Leur design élégant et leur signature sonore sont pensés pour faire vivre la musique avec une intensité et une émotion unique. Rythme, accords et voix se dévoilent avec un naturel et une énergie propres à la marque.



## LA TECHNOLOGIE ESPRIT EZ

Elles bénéficient des dernières innovations technologiques et des recherches acoustiques de la série Esprit Ez, portant sur les ébénisteries et sur les membranes des haut-parleurs. Elles intègrent la membrane de medium en pulpe de cellulose naturelle, unique à TRIANGLE et un système innovant de réduction vibratoire intitulé DVAS\*.

## LE DESIGN ÉPURÉ AU SERVICE DU SON

Avec son design épuré les enceintes Borea feront vivre avec élégance la musique dans votre intérieur. Trois finitions sont disponibles : Noir cendré , Blanc Mat & Noyer.

Les vis et autres éléments techniques des haut-parleurs sont habillés de jonc en caoutchouc. Des aimants situés à l'intérieur de la caisse viennent fixer le cache sans compromettre l'esthétisme du produit.



## UNE GAMME COMPLÈTE ET POLYVALENTE HIFI & HOME CINÉMA

La restitution précise et réaliste des voix, caractéristique du son TRIANGLE confère aux enceintes Borea une **grande polyvalence** aussi bien pour des écoutes musicales qu'en système Home-Cinéma.

La gamme se compose de six modèles :

- Enceinte Colonne 3 Voies BR09 – 5 haut-parleurs - 1099€/Paire
- Enceinte Colonne 3 Voies BR08 – 4 haut-parleurs - 899€/Paire
- Enceinte Colonne 2,5 Voies BR07 – 3 haut-parleurs - 799€/Paire
- Enceinte Bibliothèque 2 Voies BR03 – 2 haut-parleurs - 399€/Paire
- Enceinte Bibliothèque 2 Voies BR02 – 2 haut-parleurs - 299€/Paire
- Enceinte Voie Centrale 2 Voies BRC1 – 3 haut-parleurs - 219€/Pièce



## UNE DIFFUSION DANS TOUTE LA PIÈCE

Le tweeter de la gamme Borea est équipé d'un système de nouvelle génération baptisé EFS\* (*Efficient Flow System*).

Il repose sur l'association d'un dôme soie de 25 mm, reconnu pour sa neutralité, à une pièce de mise en phase développée spécifiquement pour homogénéiser la diffusion des hautes fréquences. Ce système réduit considérablement le facteur de directivité quel que soit le point d'écoute dans la pièce.

La membrane est logée à l'intérieur d'une amorce de pavillon limitant les effets de bord et permettant ainsi une restitution claire et limpide des fréquences aigues. Ce transducteur est alimenté par un moteur néodyme générant une grande puissance magnétique dans un faible encombrement. Il est couplé à un dissipateur thermique garantissant une meilleure tenue en puissance.

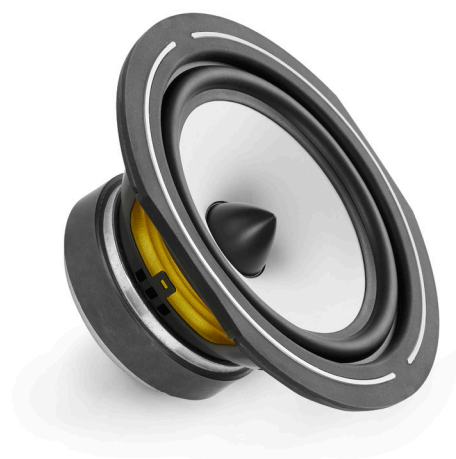


## UN GRAIN DE VOIX UNIQUE

Les haut-parleurs de medium utilisent une membrane en pulpe de cellulose 100% naturelle, sans aucun traitement de surface. Cette membrane papier, unique à TRIANGLE, évite toute coloration des fréquences intermédiaires, et retranscrit les voix avec un réalisme et un grain tout simplement bluffant.

Dans une recherche constante d'excellence le profil de cône a été spécifiquement retravaillé pour augmenter la rigidité et améliorer la réponse en fréquence.

Sur les colonnes 3 voies le médium dispose d'une suspension à petits plis. Très rigide et parfaitement adaptée au haut-parleur à faible débattement, elle permet un parfait contrôle du mouvement de l'équipage mobile et procure ainsi une retranscription précise des voix.

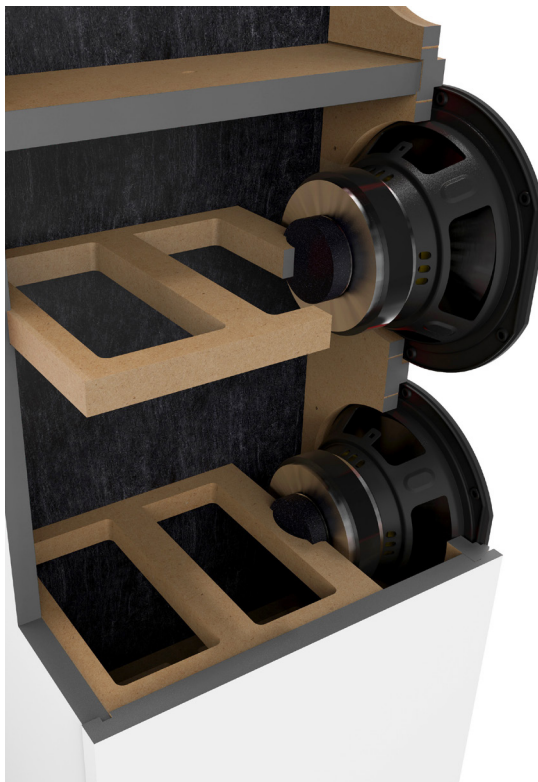


## NEUTRALITÉ ET CLARTÉ SONORE

Inédit pour des enceintes de cette catégorie, tous les modèles de la gamme Borea disposent de panneaux internes ajourés en MDF & mousse EVA rigidifiant ainsi le couple transducteur/ébénisterie.

Ce principe innovant réduit non seulement le comportement vibratoire de la structure mais absorbe également les vibrations générées par le mouvement des haut-parleurs de grave. Il s'agit d'un système propriétaire unique à TRIANGLE appelé DVAS (*\*Driver Vibration Absorption System*).

A l'extrémité de chaque renfort interne, un joint mousse EVA à forte densité assure le contact entre le moteur du transducteur et le renfort. Les vibrations du haut-parleur générées par le débattement de la membrane sont grandement atténuées, ce dernier ne transmettant qu'une faible vibration résiduelle à l'ébénisterie.



---

## DE GRAVES PERCUTANTS, PUISSANTS ET PRÉCIS

Fidèle à sa réputation Triangle met l'accent sur des haut-parleurs rapides et précis, dotés de motorisations généreuses, le tout logé dans une ébénisterie optimisée.

Pour cela TRIANGLE a opté pour des membranes en fibre verre disposant d'un excellent comportement vibratoire. Leur rigidité permet de restituer avec force chaque impact tout en laissant respirer le registre vocal, conservant ainsi un son aéré.





## DES ENCEINTES ABORDABLES & DE QUALITÉ SANS COMPROMIS



### BR09

Vaisseau amiral de la gamme, la Borea BR09 est une colonne trois voies concentrant 1,10 m de technologies et de savoir-faire TRIANGLE. Elle procure un ressenti physiologique digne des systèmes les plus haut de gamme.

Ses 3 haut-parleurs de grave de 16 cm évoluent dans un large volume de charge accordé en « bass-reflex », permettant ainsi à l'enceinte de descendre jusqu'à 35 Hz. Par son assise dans le grave, sa tenue élevée en puissance, cette enceinte est parfaitement adaptée aux pièces de grand volume et supérieures à 30 m<sup>2</sup>.

### BR08

La BR08, déclinaison du modèle d'enceinte iconique Antal, fût le modèle de référence lors de la conception de la gamme Borea.

Élégante colonne 3 voies à 4 haut-parleurs, elle intègre un tweeter dôme soie EFS de 25mm, un medium de 16cm au profil entièrement revisité et deux nouveaux haut-parleurs de grave de 16 cm en fibre de verre. Cette colonne s'adaptera parfaitement dans des pièces d'une superficie allant de 20 à 40m<sup>2</sup>.



## BR07

La colonne BOREA BR07 est une colonne astucieuse, utilisant une configuration type 2,5 voies pour offrir un rendu ample dans les graves pour une taille compacte et un prix maîtrisé.

Les 2 transducteurs de 16cm travaillent simultanément dans le même volume de charge confortant une assise surprenante dans les basses fréquences. Chaque haut-parleur dispose d'un filtrage différent conservant le détails et l'ouverture du registre vocal. Cette colonne s'adaptera parfaitement dans des pièces d'une superficie comprise entre 15 et 30m<sup>2</sup>.



## BR03

Enceinte de type bibliothèque à positionner sur un support dédié (S02 ou S04), la Borea BR03 est équipée du Tweeter dôme soie EFS de 25mm et d'un haut-parleur grave/medium de 16 cm.

Ce format est particulièrement recommandé pour les audiophiles recherchant les performances d'une enceinte colonne dans un volume compact. Dès la première écoute, la BR03 surprend par son énergie, son rendu dans le grave et sa tenue en puissance. Cette enceinte s'adaptera parfaitement dans des pièces d'une superficie de 15 à 30m<sup>2</sup>.





## BR02

Parfaite introduction à la Haute-Fidélité, la bibliothèque Borea BR02 vous surprendra par l'immersion et l'amplitude sonore qu'elle procure. Enceinte la plus compacte de la gamme, elle se logera aisément sur votre étagère ou tout type de mobilier.

Équipée du tweeter dôme soie 25mm EFS et d'un transducteur de 13cm à membrane en pulpe de cellulose naturelle, cette enceinte retranscrit toute la richesse des timbres, des voix et des instruments, tout en conservant un niveau de grave étonnant pour son volume réduit. Elle sonoriserait parfaitement des pièces allant jusqu'à 20 m<sup>2</sup>, avec le dynamisme et l'entrain propre à TRIANGLE. La BR02 peut être également employée comme enceintes d'effets Surround ou Atmos dans les compositions Home Cinéma.

## BRC1

L'enceinte BRC1 est une enceinte centrale conçue pour les compositions Home-Cinéma. Elle est équipée de deux transducteurs grave/medium de 13 cm à membrane en pulpe de cellulose naturelle et du nouveau tweeter dôme soie de 25mm EFS.

Élément-clé du système Home-Cinéma, la voie centrale donne l'intelligibilité et l'intensité aux dialogues. Les événements positionnés en façade vous permettront de positionner librement la BRC1 sans créer de vibrations parasites.

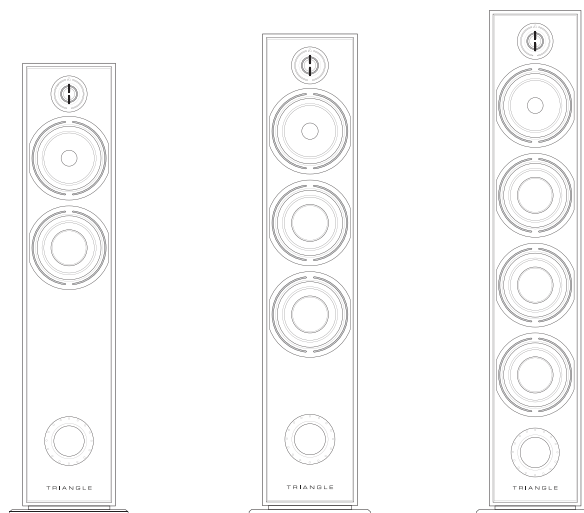


# SPÉCIFICITÉS TECHNIQUES



Spécifications techniques	BRC1	BR02	BR03
Type	Voie Centrale	Enceintes bibliothèques	Enceintes bibliothèques
Nombre de voies	2	2	2
Sensibilité (dB/W/m)	90	89	90
Bande passante (+/- 3dB Hz-KHz)	57 - 22	51 - 22	46 - 22
Puissance admissible	100	80	100
Impédance minimum	5.3	3.6	4.2
Dimensions (mm)	176 x 274 x 485	310 x 274 x 176	380 x 314 x 206
Poids de l'enceinte	7,78 kg	5.18 kg	7 kg
Poids avec packaging	8,6 kg	11,2 kg	15,25 kg

## SPÉCIFICITÉS TECHNIQUES



Spécificités techniques	BR07	BR08	BR09
Type	Enceintes colonne	Enceintes colonne	Enceintes colonne
Nombre de voies	2.5	3	3
Sensibilité (dB/W/m)	91	92	92.5
Bande passante (+/- 3dB Hz-KHz)	44 - 22	40 - 22	35 - 22
Puissance admissible	120	150	170
Impédance minimum	5	3	3.3
Dimensions (mm)	980 x 314 x 206	1020 x 314 x 206	1095 x 314 x 206
Poids de l'enceinte	17,35 kg	19,6 kg	21,8 kg
Poids avec packaging	21,25 kg	23,75 kg	26,1 kg





## A PROPOS DE TRIANGLE



Manufacture française basée en Picardie, TRIANGLE développe, conçoit et assemble des enceintes Haute-Fidélité depuis près de 40 ans. Véritables pièces d'orfèvrerie, les enceintes acoustiques TRIANGLE sont pensées pour restituer la musique avec une précision et un timbre unique.

La société conserve un lien durable avec l'artisanat en mettant l'accent sur le savoir-faire de ses équipes et sur une très grande exigence de fabrication.





# INFORMATIONS COMPLÉMENTAIRES

**Site internet** : [www.trianglehifi.com](http://www.trianglehifi.com)  
**Facebook** : [www.facebook.com/triangle.hifi](https://www.facebook.com/triangle.hifi)  
**Instagram** : [www.instagram.com/trianglehifi](https://www.instagram.com/trianglehifi)

**Vous trouverez ci-joint à ce communiqué** un pack d'images de présentation et les fiches techniques des produits. Tous les éléments sont également téléchargeables sur notre base marketing :

**Accès base Marketing** : [www.triangle-marketing.com](http://www.triangle-marketing.com)  
**Login** : triangle001  
**Mot de passe** : magellan001

Nous restons à votre disposition pour toutes informations supplémentaires.

L'équipe TRIANGLE

---

## CONTACT

**Olivia Tiret - Relation Presse**  
[oliviati@ranieri.agency](mailto:oliviati@ranieri.agency)  
06 87 10 17 97

**Hugo Decelle - Gérant TRIANGLE**  
[Hugo.decelle@trianglehifi.com](mailto:Hugo.decelle@trianglehifi.com)  
06 61 98 14 26