



NOUVEAU

ELARA LN05A
La nouvelle colonne active par TRIANGLE



AMPLIFIEZ VOS ÉMOTIONS

Fort du succès des récentes enceintes LN01A, le fabricant Français TRIANGLE complète sa gamme Active Serie et dévoile ses nouvelles enceintes amplifiées : LN05A.

Héritée de la gamme ELARA, la LN05A est une enceinte colonne compacte primé par la presse spécialisée. La version passive a très récemment été récompensé d'un Diapason d'or 2017. Cette colonne est équipée d'un tweeter à dôme tissu de 25mm et de deux haut-parleurs concaves de 13 cm.

La version active intègre à présent un module d'amplification de 2x80 Watts en classe D muni d'un égaliseur paramétrique à bande permettant de régler les fréquences graves et aigues des enceintes.

FINES ET PUISSANTES

LN05A diffuse un son rond, chaleureux et détaillé, propre à TRIANGLE. Avec un volume relativement contenu (90cm de Hauteur pour 16,5 cm de largeur) ces enceintes délivrent une puissance surprenante pour leur taille permettant de sonoriser des pièces allant jusqu'à 40m².



POUR TOUT ÉCOUTER, TOUT SIMPLEMENT.

TRIANGLE a pensé aux amateurs de vinyles : nul besoin d'ajouter un préamplificateur dédié pour écouter vos musiques favorites, votre platine vinyle peut-être directement connectée aux enceintes grâce à l'entrée phono intégrée.

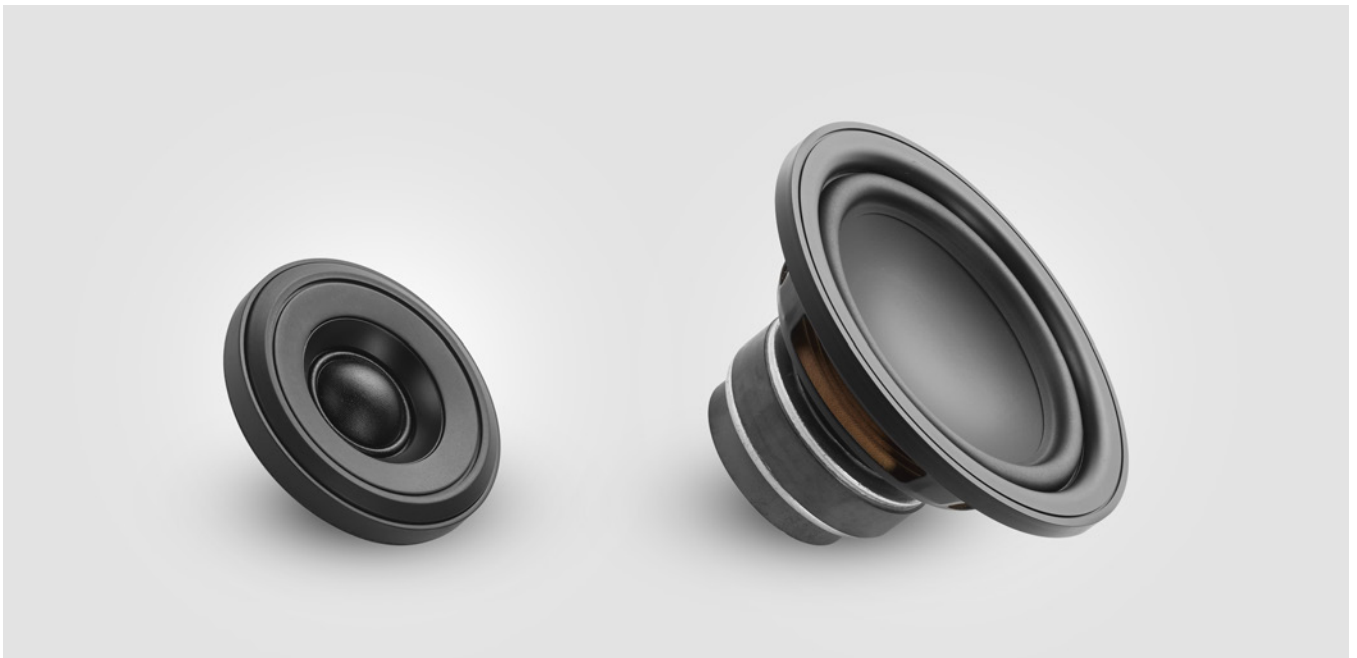
L'accent est mis sur la connectivité et la simplicité d'usage. Les enceintes sont équipées d'un récepteur Bluetooth 4.0 AD2P Aptx, assurant un taux d'échantillonnage de 16 bits-44.1KHz proche de la qualité CD, rendant l'utilisation aisée tout en conservant une qualité audio remarquable.

Ces nouvelles enceintes disposent d'une multitude d'entrées propres aux modèles de la gamme Active Serie : l'optique/coaxial pour les configurations ciblées Home Cinéma, les traditionnelles entrées RCA et jack 3.5mm ainsi qu'une sortie subwoofer permettant l'ajout éventuel d'un caisson de grave.

L'EXPERTISE ACOUSTIQUE TRIANGLE

Les enceintes de la gamme Active Serie intègrent un tweeter à dôme soie de 25 mm conférant cette douceur caractéristique au son Elara. Plus aisé à maîtriser, le dôme soie permet de simplifier et d'optimiser la configuration de l'enceinte. Son filtrage nécessite moins de composants, tout en conservant une réponse en fréquence linéaire dans le haut du spectre.

Les haut-parleurs de la gamme utilisent des membranes concaves en papier traité dépourvues de cache noyau pour une meilleure rigidité et efficacité. Toute la surface du cône, dont le profil a été optimisé, est exploitée pour diffuser le son.



Les enceintes sont disponibles en version peinture noire ou blanc mat au prix de 1249€ la paire. Elles sont fournies avec une télécommande, un câble d'alimentation et un câble de liaison de 5 mètres pour relier les deux enceintes.



INFORMATIONS TECHNIQUES

ELARA	LN05A
Type	Actives, Bass-Reflex
Nombres de voies	2.5
Sensibilité (DB/M)	90
Bande Passante (+/-3DB Hz- KHz)	47-22
Puissance (W)	2x80
Entrées	RCA, AUX, Optique, Phono, Bluetooth 4.0 A2DP aptX
Sortie	Subwoofer
Dimensions (mm)	165x263x900
Poids des enceintes (kg)	27,3

INFORMATIONS COMPLÉMENTAIRES

Site internet : <http://triangle-fr.com/fr/ln05a>
Accès base Marketing : triangle-marketing.com
Login : triangle001
Mot de passe : magellan001

Contact : hugo.decelle@trianglehifi.com

En pièce jointe : un pack d'images de présentation en basse définition (optimisées pour le web), nous restons à votre disposition pour toute information supplémentaire.
